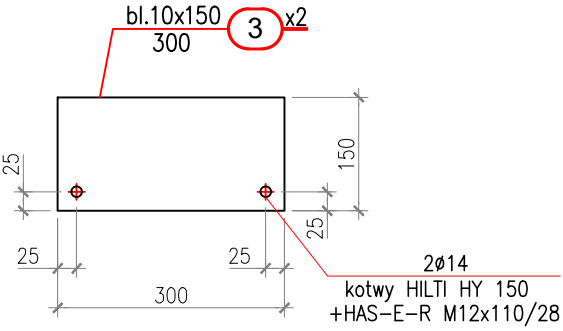
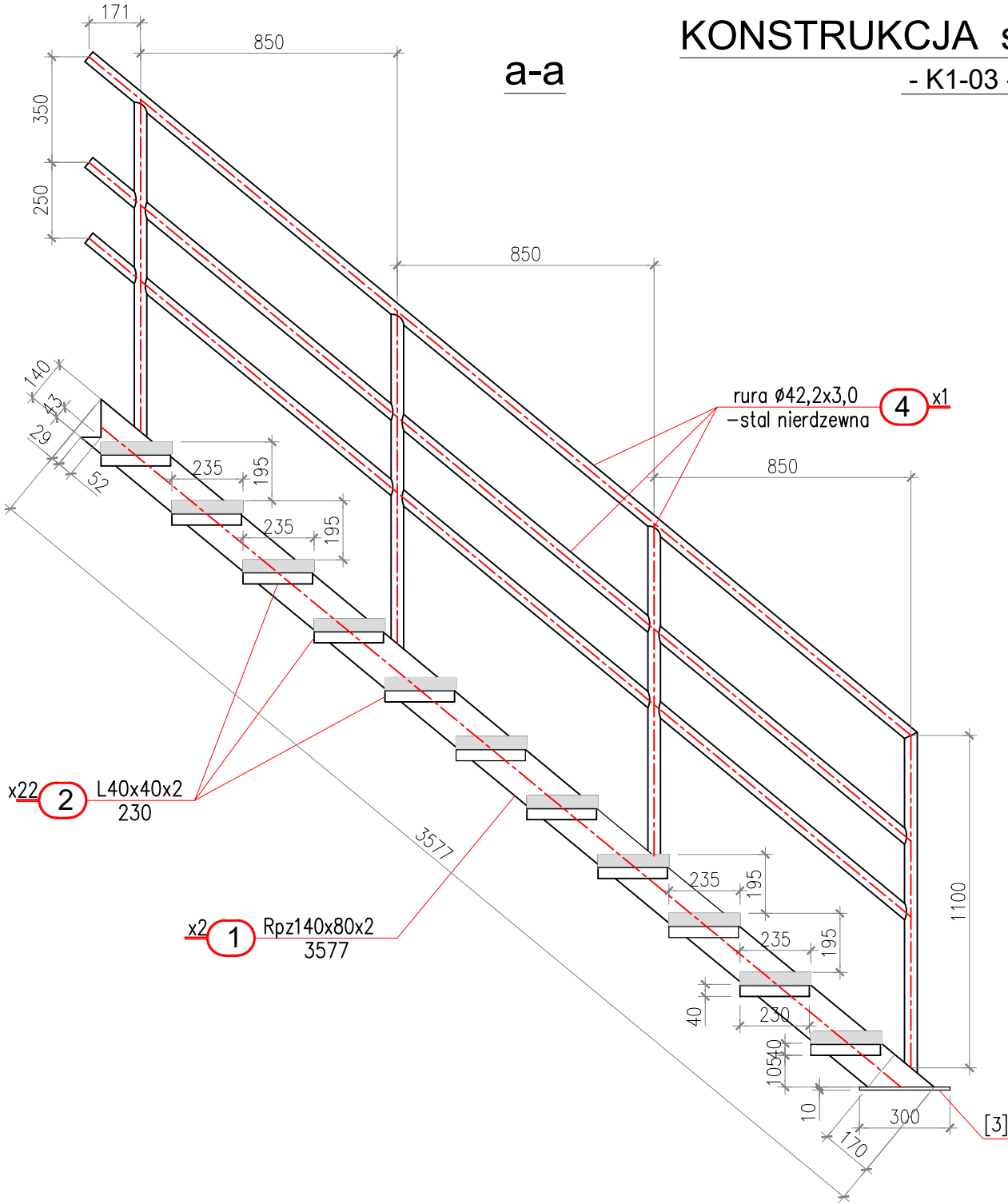


KONSTRUKCJA schodów - bieg 3

- K1-03 - szt.1

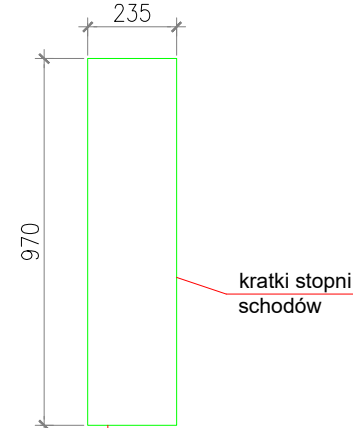
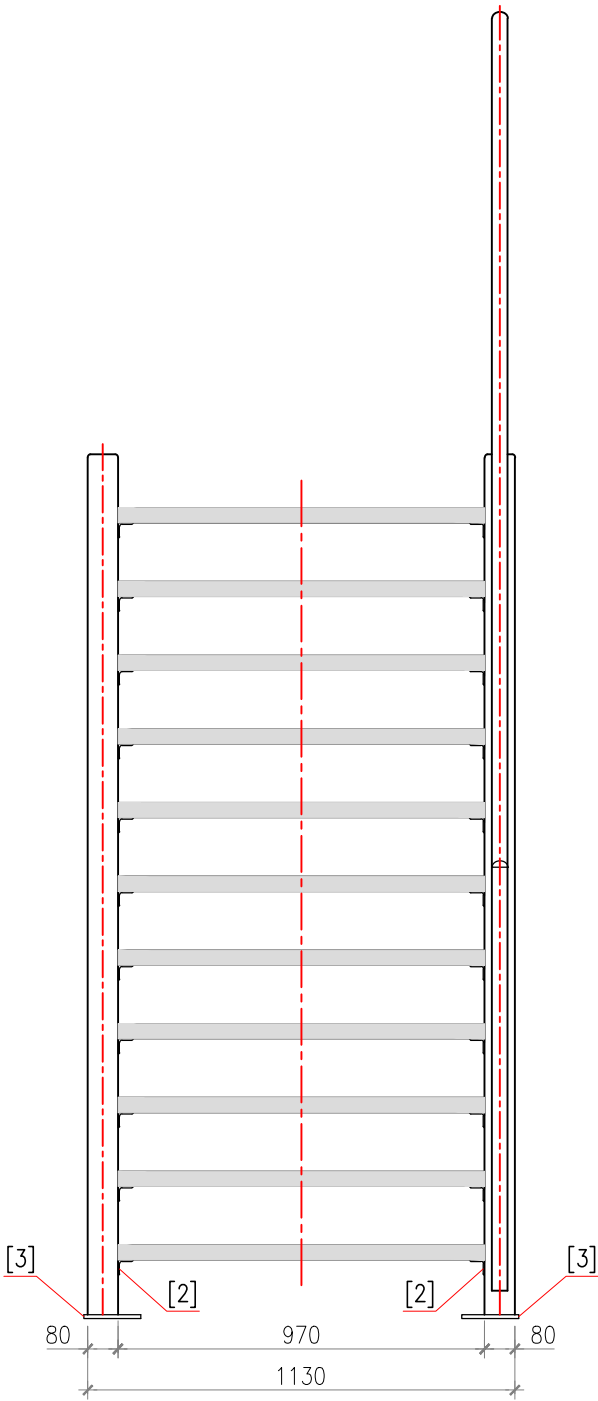
a-a



STAL nierdzewna 1.4301

UWAGI:

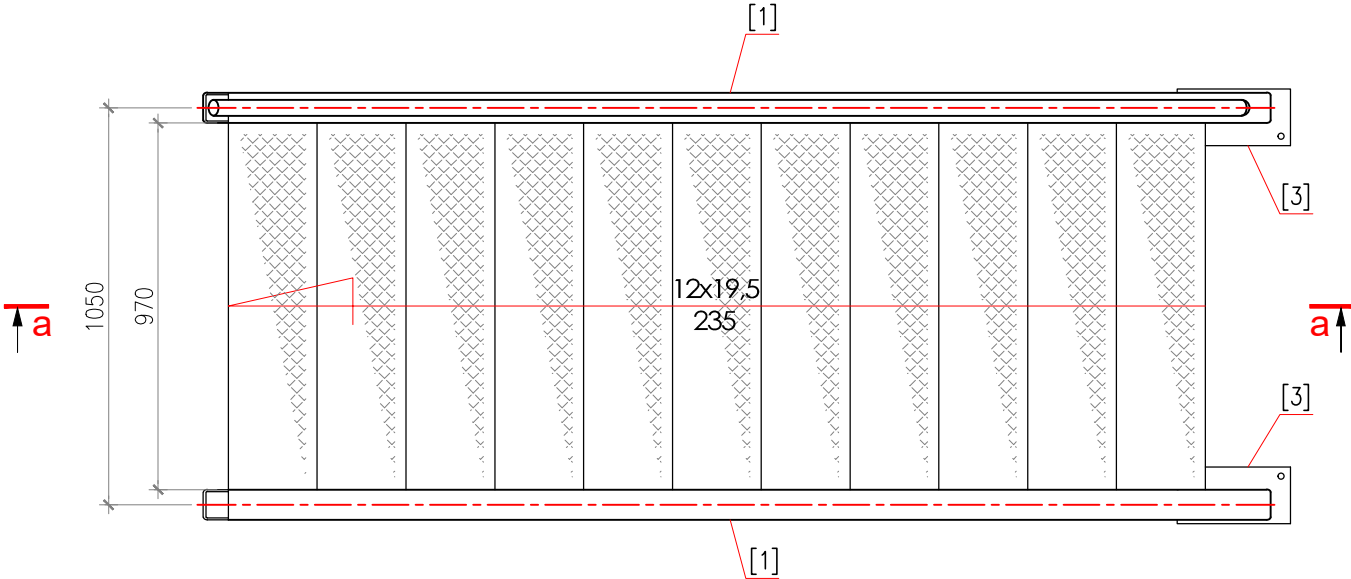
- JEŻELI NIE OZNACZONO INACZEJ, SPOINY PACHWINOWE WYKONAĆ JAKO CIĄGŁE  $\alpha=0.7g$  - GDZIE  $g$  GRUBOŚĆ CIĘSZSZEGO Z ŁĄCZONYCH ELEMENTÓW.
- WSZYSTKIE ROBOTY WYKONYWAĆ ZGODNIE Z ZASADAMI SZTUKI BUDOWLANEJ, POD NADZOREM UPRAWNIONEJ OSOBY.
- ZABEZPIECZENIE KONSTRUKCJI PRZEZ CYNKOWANIE.
- WYKAZ STALI W102\_WS\_Mrągowo\_cz.podziemna.



kratka wysoka ażurowa  
z powierzchnią przeciwpoślizgową  
wys.38,0mm, wym.oczka 40x40  
- 235x970 - szt.11

UWAGI:

Wszystkie kraty pomostowe należy mocować do konstrukcji za pomocą systemowych łączników min.4 łączniki na kratkę.



INWESTOR ZAKŁAD WODOCIĄGÓW I KANALIZACJI Sp. z o.o. w MRĄGOWIE oś. Mazurskie 1A; 11-700 Mrągowo T.: +4889 742 6111; F.: +4889 741 8621 www.zwik.mragowo.pl				zwik			
JEDNOSTKA PROJEKTOWA WT-PLAN Tomasz Włodarczyk ul. Jodłowa 2; 05-555 Tarczyn twłodarczyk@wtplan.pl; +48 609 445 266				WT-PLAN			
NAZWA OBIEKTU BUDOWLANEGO "Przebudowa przepompowni ścieków P3 wraz z wymianą urządzeń technologicznych"							
GŁÓWNY PROJEKTANT Tomasz WŁODARCZYK	UPRAWNIENIA: MAZ/0218/POOS/07	DATA: 30 III 2022	PODPIS:				
PROJEKTOWAŁ, SPEC. KONSTRUKCYJNA Sławomir SZARLEJA	UPRAWNIENIA: Wa-224/02	DATA: 30 III 2022	PODPIS:				
SPRAWDZAŁ, SPEC. KONSTRUKCYJNA Michał DĘBKOWSKI	UPRAWNIENIA: MAZ/0274/PWOK/12	DATA: 30 III 2022	PODPIS:				
NAZWA OBIEKTU BUDOWLANEGO PRZEPOMPOWNIA ŚCIEKÓW P3 ul. Wojska Polskiego 27a; 11-700 Mrągowo Dz. Nr 131/6				PRZEPOMPOWNIA P3 Konstrukcja schodów - bieg 3 K1-03			
WERSJA 01	FAZA PT	BRANŻA K	NR UMOWY 19/2021	ARKUSZ A-3	SKALA 1:20	DATA Marzec 2022	NR RYSUNKU W102/K-14